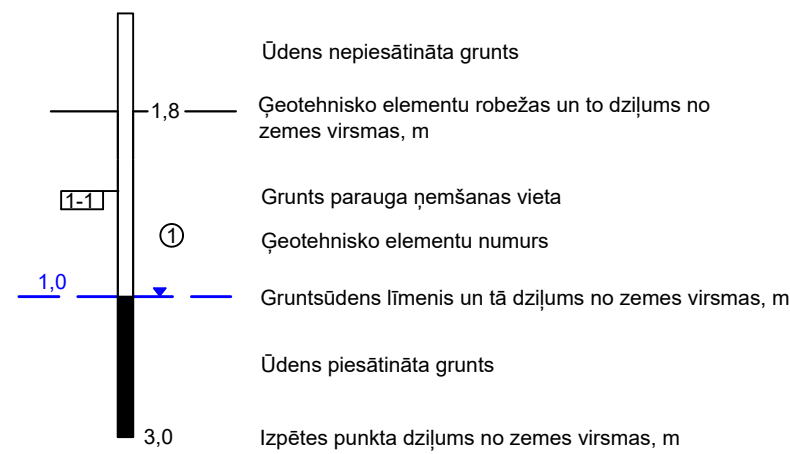
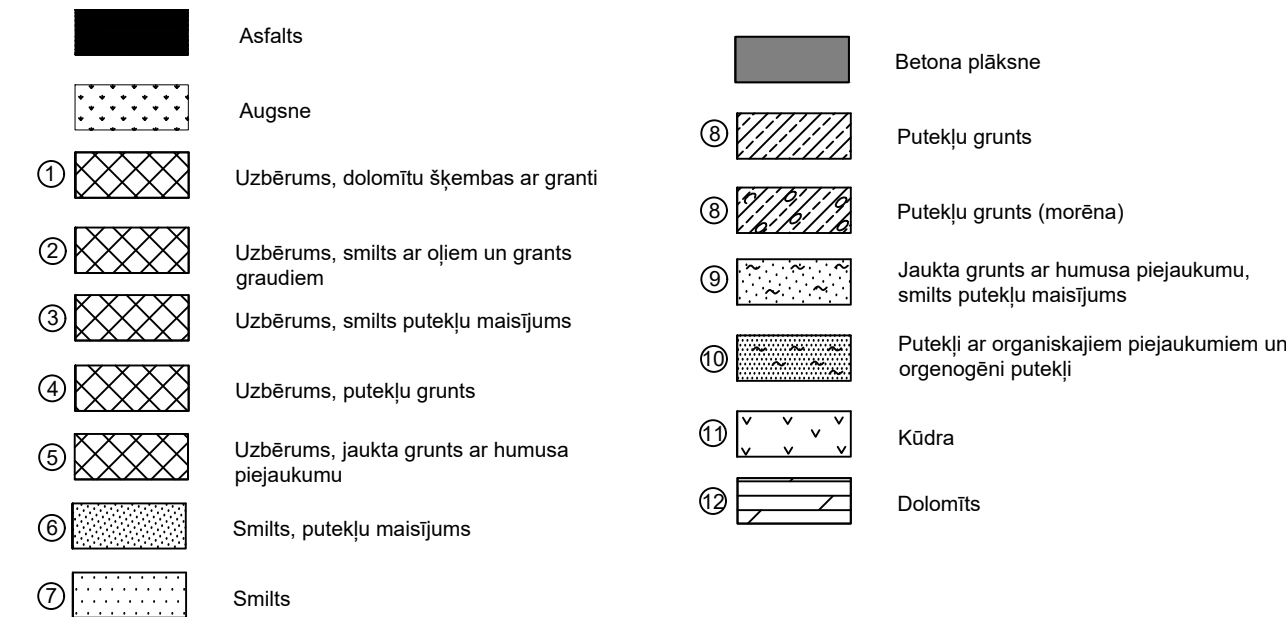


APZĪMĒJUMI ĢEOTEHNISKAJOS GRIEZUMOS

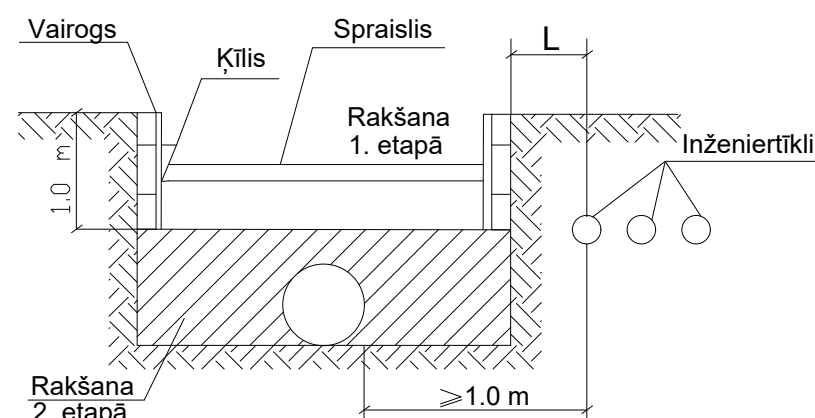
Urbuma punkts



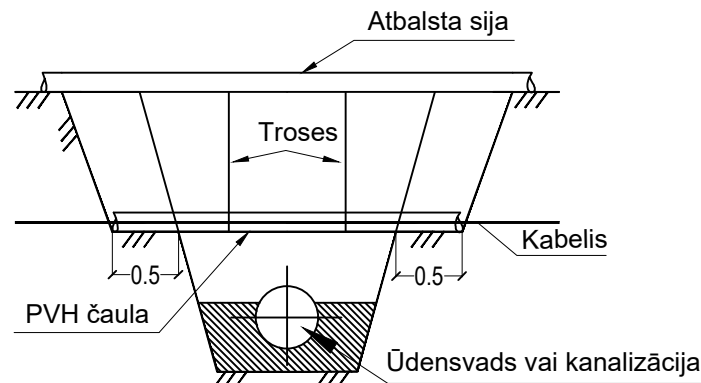
Grunts tips



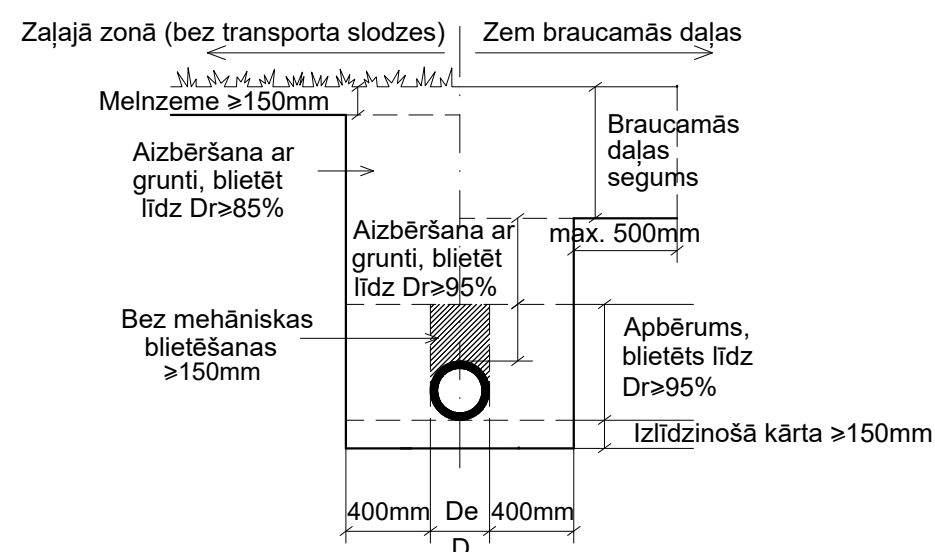
Paralēli izvietoto inženiertīklu aizsardzība



Kabeļu aizsardzības shēma



Tranšējas atjaunošanas shēma



Piezīmes:

- Inženiertīklu garenprofilu skatīt kopā ar ģenerālplānu;
- Caurules ieguldīt tranšējā uz 15cm izlīdzinošās kārtas no blīvētās smiltis;
- Cauruvadus ieguldīt sausā tranšējā, darbus aizliegts veikt slapjā tranšējā;
- Gruntsūdens atsūkņēšanai no tranšējas izmantot gruntsūdens pazemināšanas iekārtu;
- * Norādītie dziļumi ir orientējoši un būvniecības laikā tos nepieciešams precizēt;
- Visu esošo kanalizācijas un ūdensvada cauruvadu materiālus un diametrus precizēt, atkrotot tos pirms jauno materiālu pasūtīšanas.

Projektētājs: Iirma L4 Rīga, Jelgavas iela 90 Tālrunis: +371 7500180 Fakss: +371 7500181		Pasūtītājs: Līvānu novada dome	
Objekts: Fabrikas, Celniecības un Stīru ielas infrastruktūras jaunbūve un rekonstrukcija uzņēmējdarbības attīstībai Līvānu industriālajā zonā			
Amats	Uzvārds	Paraksts	Datums
Būvpr.d.vad	L. Ozola		22.09.2016
Projektēja	L. Ozola		22.09.2016
Pārbaudīja	M. Ozoliņa		22.09.2016
Lapas nosaukums: Celniecības iela U1 garenprofils		Līguma Nr. 2014-CP/846-08 Arhīva Nr. L4CP 14_10 Mērogs: Mh1:500; Mv1:100 Stadija Lapas Ras.Nr. BP ŪKT-28	